

ჰაერის გატანა +7.50 ნიშნულზე

ფორმატი	მასშტაბი
A-3	1:250
პირობითი აღნიშვნები	

- 

გამწოვი დიფუზორი
Diffuser 600x600
Airflow 500 m3/h
Air velocity 2.0 m/s
Box side 450x450
- 

რბილი გადაბმა ვენტილატორიდან ჰაერსატარზე
- 

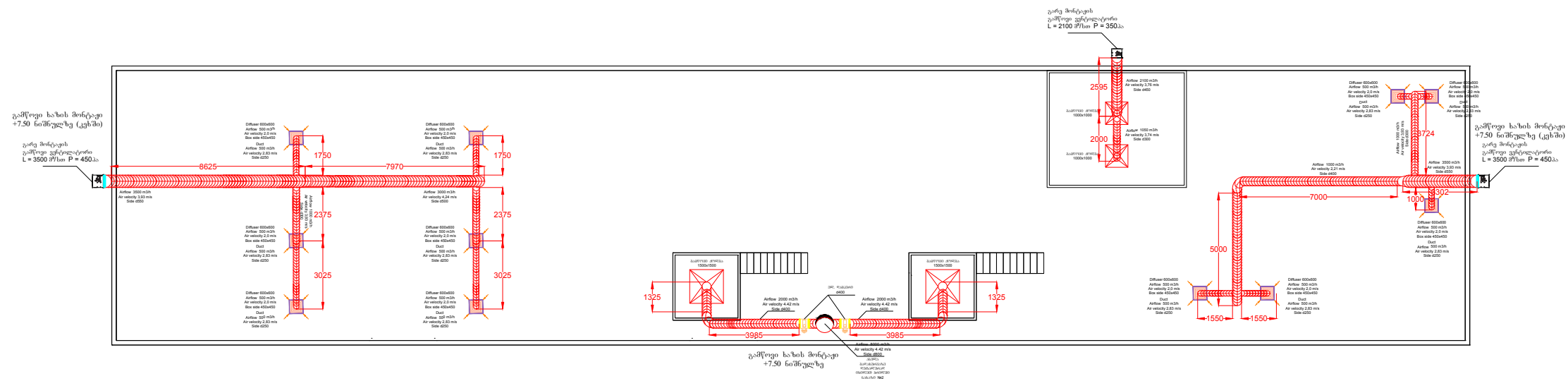
გამწოვი ჰაერსატარი
- 

გამწოვი ქოლგა რეკტორისათვის
- 

ელექტრო დამკერი ჰაერის რეგულირებისათვის
- 

გამწოვი ვენტილატორი
- 

გამწოვი ქოლგა ლაბორატორიის



შენიშვნა: ვენტილატორის, ელ. დამკერებისა და ელ. ტენების მართვის პულტების განთავსების ადგილი შეირჩეს ადგილზე მონტაჟის დროს, ასევე ჰაერსატარების გატარების და ცხაურების სამონტაჟო ადგილებიც იქნეს დაკორექტირებული ადგილზე სიტუაციიდან გამომდინარე.

სამრეწველო მარხანა		
სართული:	1	
ნიშნული:	+0.00	
შეასრულა:	მ.გუცხერიძე	
შტაბი:	ფურცელი:	ფურცლები:
	1	2